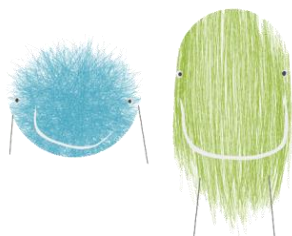


# Retningslinjer for hygiene og smittevern i Ekebergparken barnehage



Enkle tiltak & grep for å begrense sykdom i barnehagen



~ Rene rutiner med René og Rut

## Retningslinjer for fravær ved sykdom hos barna

- Barnehagen vil på oppfordring fra eiersyret være tydelige og klare på reglene.
- Retningslinjene for fravær ved sykdom er smittevern som kan spare samfunnet for mange sykedager og store beløp.
- Det gir ikke bare en gevinst i form av færre syke barn og voksne i barnehagen, men også at foreldre slipper å være hjemme med syke barn flere runder i året. Konsekvensen av å sende barnet i barnehagen for tidlig påvirker alle, og slår tilbake på barnet, barnehagen, foreldre og arbeidsgiver.
- Vår barnehage har praktisert 48-timers regel på oppfordring fra folkehelseinstituttet. Ved å overholde dette, viser erfaringene et betydelig lavere sykefravær både blant barna og ansatte.
- Ved mageinfeksjoner med oppkast og/eller diaré skal barnet derfor holdes hjemme 48 timer etter at symptomene er borte.
- Ved smittsomme barnesykdommer, forkjølelse med høy feber og influensa ønsker vi at barnet holdes hjemme 24 timer etter at barnet er feberfritt, og allmenntilstanden tilsier at det er friskt nok til å gå i barnehagen igjen.
- Ved barnemark og lus kan barnet komme etter at behandlingen er igangsatt.
- Det er viktig at barnehagen får beskjed ved utbrudd av barnesykdommer, barnemark og lus, slik at foreldrene til barna i gruppen kan informeres og de øvrige barna undersøkes. Hvilket barn som er rammet vil selvsagt holdes konfidensielt.
- Personalet kan ta temperaturen på barn ved behov, men hovedvurderingen går på barnets allmenntilstand.
- Vi anser temperatur over 37,5 som feber, og barnet skal være hjemme/hentes fra barnehagen.

## Oversikt over de mest vanlige infeksjonene

Hva	Smittefare	Kan barnet mitt være i barnehagen?
Brennkopper	1-3 dager etter startet behandling	Ja, etter behandling og det er skorper på utslett
Diare/omgangssyke(Norovirus)	Smittefare frem til 48 timer etter siste utbrudd	Nei.
Fjerde/femte barnesykdom	Liten	Ja, om feberfri og god allmenntilstand
Forkjølelse/influensa	Ja, størst de første dagene	Ja, om feberfri og god allmenntilstand
Mark/barnemark	Ja	Ja, etter at behandling er i igangsatt
Hånd-, fot- og munnsyke	Sykdommen er smittsom så lenge det er blemmer eller væskende sår, og smittefaren er størst i starten ved sykdomsutbruddet.	Barnet kan likevel gå i barnehage eller på skole selv om det har utslett, så fremt allmenntilstanden er god og barnet er feberfri.
Kikhoste	Stor smittefare	Nei
Vannkopper	Stor smittefare frem til blemmene har tørket inn	Nei Kan komme når skorpene er tørket.
Øyekatarr	Nokså stor	Ja, om god allmenntilstand
Lus	Nokså stor	Ja, etter behandling
Urinveisinfeksjon	Smitter ikke	Ja, ved god allmenntilstand

## Retningslinjer for håndhygiene ~ Rene rutiner med René og Rut

- Alle barn, personale og foreldre vasker/ spriter hender når de kommer og går  
Det betyr at det første barn og voksne gjør når de kommer til barnehagen om morgenen, og det siste de gjør før de går hjem på ettermiddagen, er å vaske hender med såpe og vann
- I tillegg skal alle barn og voksne vaske hender i henhold til håndvaskinstruksen når de kommer inn etter utetiden og når de kommer hjem fra tur
- Vi er opptatt av at håndvask skal være like mye en lek som en plikt
- På avdelingene er vaskerenger i barnas høyde. Da kan flere vaske hendene samtidig. Det gjør at barna vasker hendene lengre og at håndvasken oppleves mer gøy enn når de står alene.
- Vi bruker alltid tørkepapir
- En voksen er alltid på badet sammen med barna når de skal vaske hendene for å påse at det blir gjort grundig
- Vi har egen "Hygieneinstruks" som henger på alle avdelingene

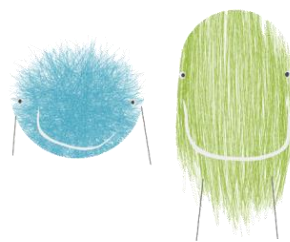
### Retningslinjer for renhold og orden

- På kjøkken, bad og tilhørende rom skal det være orden og godt renhold, og gode desinfeksjonsrutiner
- Barnehagen skal følge kravene for orden og renhold i næringsmiddelordningen
- Vi følger egen instruks for renhold og orden i Ekebergparken barnehage.

#### Renè og Rut sin vaskesang

##### Melodi: Bjørnen sover

*Vaske hender, mine venner  
skrubb med såpevann. Vekk  
med alt det slemme,  
tommel ikke glemme. Før vi  
spiser, når vi griser og har*



### **Retningslinjer for rengjøring av leker**

- Leker skal bli vasket jevnlig, enten i oppvaskmaskinen eller ved at de puttes i et dynetrek og vaskes i vaskemaskinen.
- I smitteperioder vaskes lekene ofte, og typiske leker som de yngste putter i munnen fjernes.

### **Retningslinjer for mathåndtering**

- Vi har egne rutiner for daglig og ukentlige rutiner
- Kjøkkenbenkene har egne rene og urene soner
- Fukt og grønt vaskes alltid i matkummen før det deles opp (vasken helt til høyre)
- Kluter byttes hver dag
- Voksne som skal tilberede mat vasker hendene grundig

### **Retningslinjer for måltid**

- Bordene blir vasket før og etter måltidet
- Barna vasker hender før de setter seg ved bordet
- Når det settes frem mat, settes det frem litt og litt pålegg av gangen

### **Retningslinjer for bleieskift**

- Bleieskift utføres alltid på badet
- Bleieskift blir alltid utført med engangshansker ved avføring. Engangs papirunderlaget byttes etter hvert bleieskift.
- Bleier fjernes fra badet etter hvert bleieskift med avføring. Øvrig avfall blir kastet hver ettermiddag.
- Bleieskift på tur dekkes ved bruk av engangshansker, våtservietter og oppbevaringsposer.
- Personalet benytter engangshansker ved tørkehjelp etter toalettbesøk.
- Toaletter, kraner og håndtak på badet rengjøres/desinfiseres av rengjøringspersonalet hver dag